

## Chi siamo

**Commercio Impresa Formazione e Innovazione**, in breve Agenzia CIFI, è un'Agenzia di Servizi formativi e di Servizi al Lavoro che lavora per lo sviluppo e la riqualificazione delle risorse umane. **Opera in Piemonte dal 1984.**

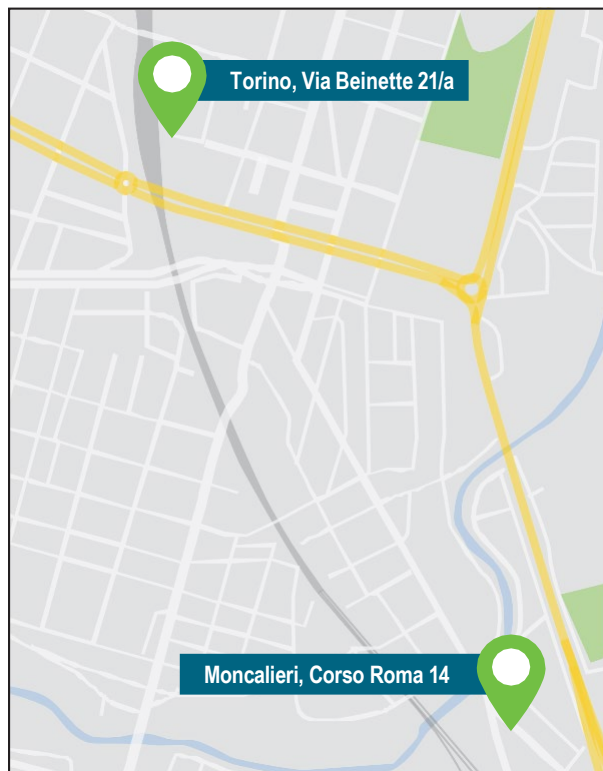
**Offre servizi alla persona ed alle aziende.**

Agenzia CIFI è **accreditata presso la REGIONE PIEMONTE** per la Formazione Professionale dal 2003, per l'Orientamento dal 2010 e per i Servizi al Lavoro dal 2018.

## Sei interessato? Contattaci!

Scrivici una mail, vai sul nostro sito o chiamaci e **prendiamo il primo appuntamento.**

## Dove siamo



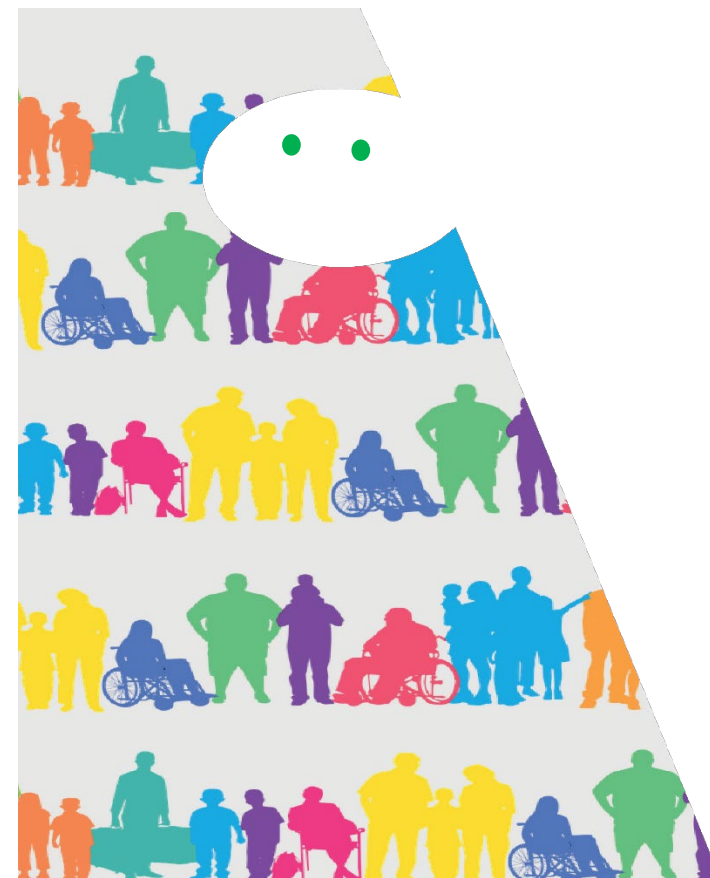
## Agenzia CIFI S.c.r.l.

via Beinette 21/a - Torino  
tel. 011 63.13.319 | fax 011 673.943  
Corso Roma, 14 - Moncalieri  
tel. 011 37 40 398

 [sal@agenziacifi.it](mailto:sal@agenziacifi.it)  
**Agenzia CIFI**  
[www.agenziacifi.it](http://www.agenziacifi.it)



fondo  
sociale europeo



## Buono Servizi Lavoro per persone con disabilità



per una crescita intelligente,  
sostenibile ed inclusiva  
[www.regione.piemonte.it/europa2020](http://www.regione.piemonte.it/europa2020)  
INIZIATIVA CO-FINANZIATA CON FSE

## Adesione al BSL per persone con disabilità

Il BSL FRD (Buono Servizi Lavoro del Fondo Regionale Disabili) si rivolge a persone che si trovano in condizione di **disoccupazione e che sono iscritte alle liste di collocamento mirato L.68/99**

Ai fini dell'assegnazione del Buono è necessario che la persona in cerca di occupazione si sia già attivata **presentandosi presso la rete degli sportelli dei servizi per l'impiego regionali, pubblici, CPI**, per l'iscrizione alle liste di collocamento mirato.

## Destinatari

- Persone disoccupate provviste di attestazione dell'iscrizione al collocamento mirato L.68/99 e residenti o domiciliate in Piemonte

### Cosa può offrire BSL FRD

Agenzia CIFI, accreditata presso la Regione Piemonte per il Servizi al Lavoro, è pronta ad accoglierti per l'attivazione dei servizi e per **esplorare le opportunità** più adatte al tuo profilo e disegnare insieme il tuo progetto professionale.

### Orientamento base e specialistico...

Per analizzare le tue esigenze e definire **l'obiettivo professionale** da raggiungere. Si tratta di colloqui individuali e/o laboratori di gruppo (max 3 persone). Il percorso è finalizzato a promuovere l'autonomia nella ricerca del lavoro

### Identificazione delle competenze

Per ricostruire le tue esperienze più significative maturate e per tradurle in **attestato di validazione competenze riconosciuto a livello Regionale**.

### Accompagnamento al lavoro

Per aiutarti nell'inserimento in azienda con un progetto finalizzato allo sviluppo delle tue competenze

### Inserimento in tirocinio extra-curricolare

Promuoviamo **l'inserimento in impresa attraverso tirocini**, della durata da 3 a 6 mesi, a tempo pieno o part time. Ti accompagniamo nella definizione del progetto e ti affianchiamo nell'inserimento.

### Inserimento con altra forma di contratto di lavoro subordinato

Promuoviamo **contratti di apprendistato o da lavoro dipendente** fornendoti sempre il nostro supporto per l'inserimento in azienda

## Il percorso della adesione al BSL FRD

